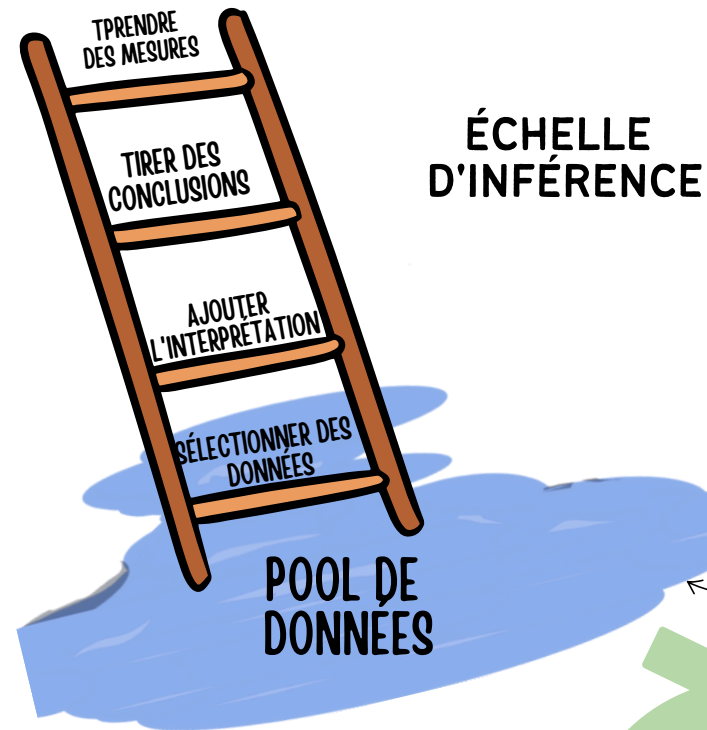


# SCHOOL DEVELOPMENT INQUIRY CYCLE



## RENFORCEMENT DES CAPACITÉS

Évaluez l'état de préparation de l'école à entamer le cycle d'enquête.

- Avons-nous une vision et des valeurs communes?
- Avons-nous une culture d'apprentissage collaboratif?
- Les membres du personnel connaissent-ils les déterminants des écoles efficaces?
- Existe-t-il de la clarté concernant la procédure du développement des écoles?
- Nous sommes-nous dotés de capacités relativement au savoir-faire en matière de données?

## SE PENCHER SUR CE QUI EST IMPORTANT

Utilisez les données et les questions d'orientation relatives aux déterminants pour dresser un portrait complet de l'apprentissage.

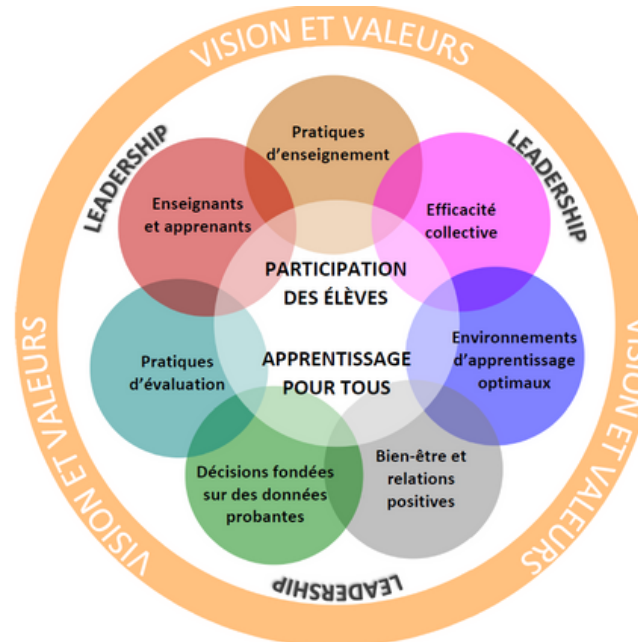
Rappel : Restez au bas de l'échelle d'inférence.

- De quelle façon les données reflètent-elles notre vision et nos valeurs communes?
- Quels sont les aspects des données qui sont en contradiction avec notre vision et nos valeurs communes?
- Existe-t-il une compréhension commune de ce qu'indiquent les données et examinons-nous plusieurs sources?
- Avons-nous besoin de données supplémentaires pour obtenir une idée plus claire de ce qui se passe pour nos apprenants?

## METTRE EN ŒUVRE, SURVEILLER ET ÉVALUER

Le plan de développement de l'école oriente les conversations et les décisions et fait l'objet d'un examen, au besoin.

- Notre plan d'action stratégique est-il transparent pour tous les membres du personnel enseignant et fait-il l'objet de discussions régulières? Les membres du personnel participent-ils tous à la mise en œuvre?
- Comment les mesures touchent-elles l'apprentissage des élèves? L'apprentissage du personnel enseignant? La pratique des enseignantes et enseignants? La participation des élèves et l'apprentissage pour tout le monde?
- Quelles preuves utilisons-nous pour évaluer et rajuster le plan, déterminer quand recommencer le cycle d'enquête et célébrer nos progrès?



## CIBLER LES ENJEUX STRATÉGIQUES

Un enjeu stratégique est un facteur ou une tendance ayant une incidence considérable sur la capacité d'une école à atteindre l'incidence souhaitée.

- Quelles possibilités de croissance et d'amélioration les données suggèrent-elles? Qu'est-ce qui se trouve dans notre cercle de contrôle?
- Comment pouvons-nous réduire ces défis à 1 ou 2 enjeux stratégiques?
- Avons-nous besoin de données ou de preuves supplémentaires, y compris des preuves de pratique, pour faire un choix éclairé?

## ÉLABORATION D'UN PLAN D'AMÉLIORATION

Soulignez les mesures à prendre pour aborder les enjeux stratégiques, en indiquant les personnes qui en sont responsables, l'échéancier et les critères de réussite pour chaque mesure.

- De quelle façon nos mesures abordent-elles l'apprentissage professionnel, l'environnement social et physique et l'amélioration et l'enseignement et de l'apprentissage?
- Tenons-nous compte des préférences en matière d'apprentissage de notre personnel enseignant, des niveaux de préparation, des obstacles possibles, des connaissances des politiques et de la mise en œuvre de celles-ci?
- Les détails de chaque mesure sont-ils précis et mesurables au moyen d'un processus permettant de déterminer les preuves de l'efficacité de la participation et de l'apprentissage?